

# LABOUNTY®

Catalogue des  
produits Cisailles  
Mobiles MSD

Sélection,  
Innovation,  
Performance

Le leader des cisailles mobiles



# Votre partenaire de confiance dans l'industrie de la ferraille et de la démolition

LaBounty fournit les cisailles et les accessoires de démolition les plus fiables sur le marché depuis 1973. L'invention de la cisaille mobile en 1977 par LaBounty a permis d'améliorer considérablement le traitement du métal et du béton et de transformer l'ensemble de l'industrie.

Ayant pour priorité le rendement commercial et l'efficacité, LaBounty continue de fournir des innovations mécaniques et digitales qui placent les clients au premier plan de la productivité. Grâce à l'une des meilleures garanties du secteur et à une équipe de service et d'assistance de classe mondiale, les utilisateurs peuvent se concentrer sur l'essentiel : car nous savons que ce qui compte, c'est le résultat sur le terrain en fin de journée.



**+ de 80 distributeurs  
dans le monde**



**+ de 50 ans dans l'industrie  
de la ferraille et de la démolition**



**Service après-vente  
de classe mondiale**

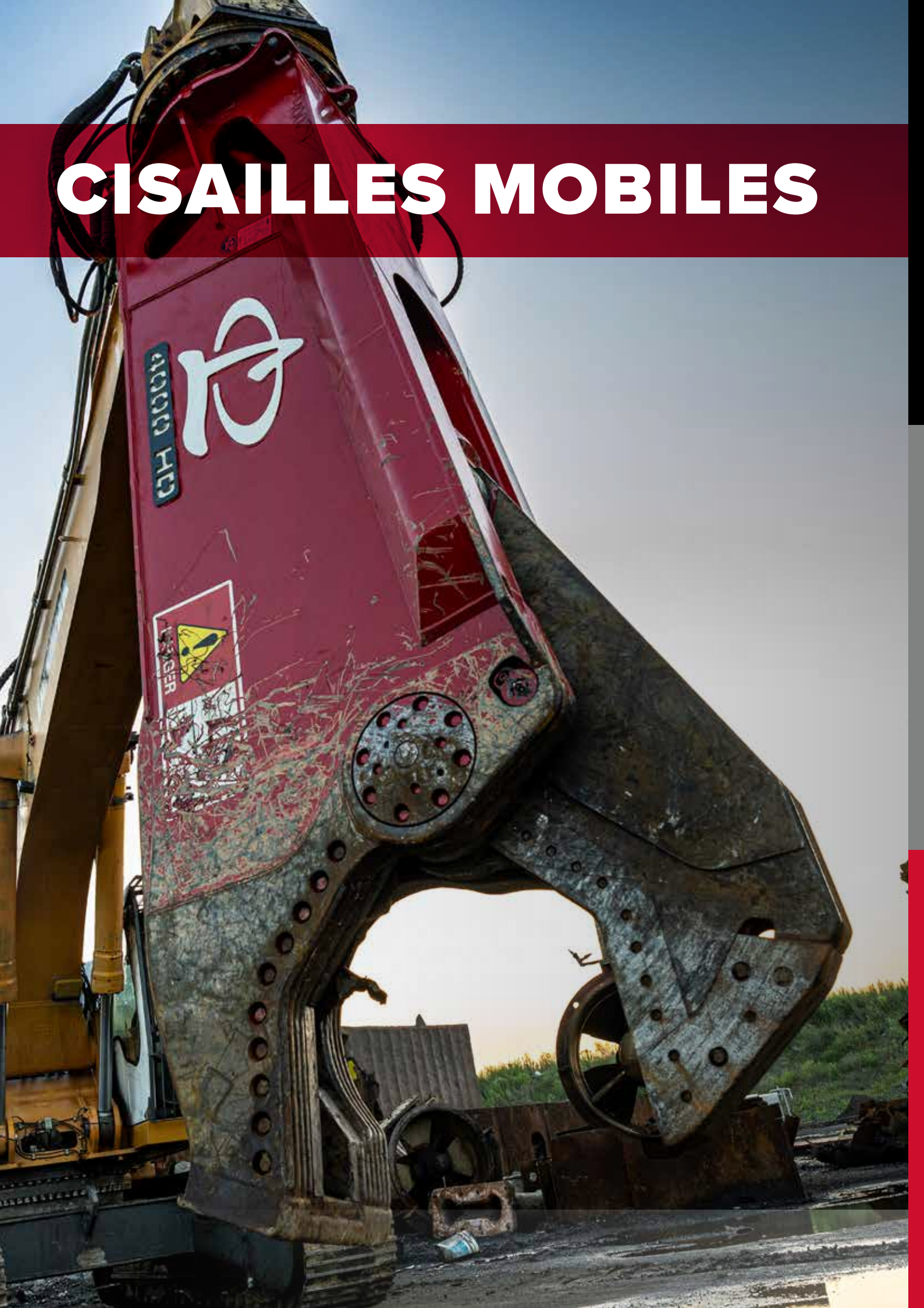








# CISAILLES MOBILES



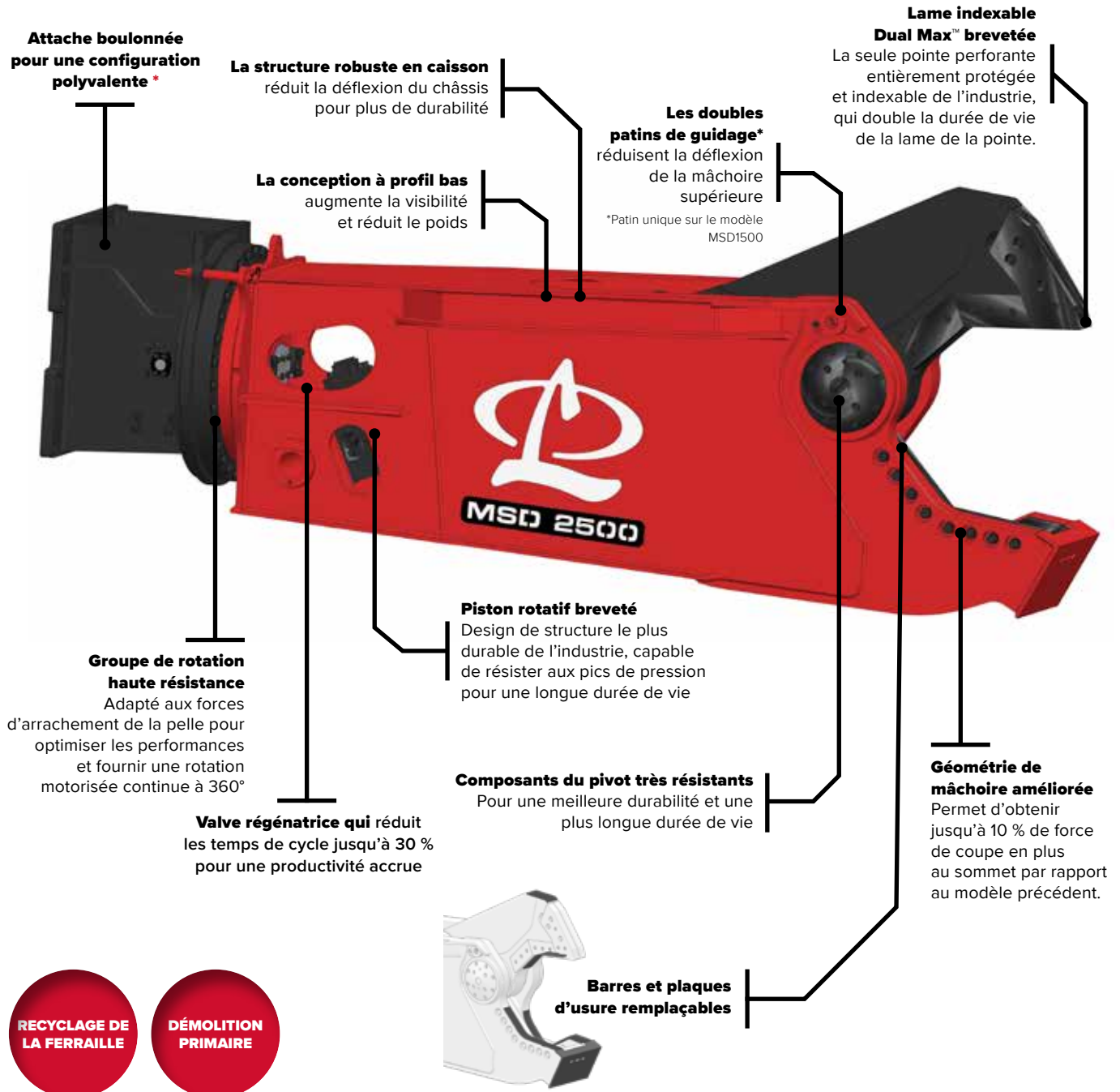




# CISAILLES MOBILES **MSD** SÉRIE LEGEND

## Fonctions et avantages

L'objectif était simple : réduire la maintenance et augmenter la productivité. La productivité et la disponibilité ont donc été optimisées. Les cisailles LaBounty® ont démontré leur efficacité dans le traitement de la ferraille, la déconstruction de ponts et la démolition industrielle depuis de nombreuses années. Les cisailles mobiles de la série Legend sont dotées de la pointe de cisaille mobile entièrement protégée et indexable exclusive du secteur : la pointe de perçement Dual Max™.

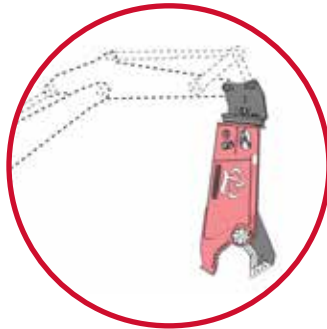


\*Jusqu'au modèle 4500.  
Le modèle illustré utilise un équipement en option.

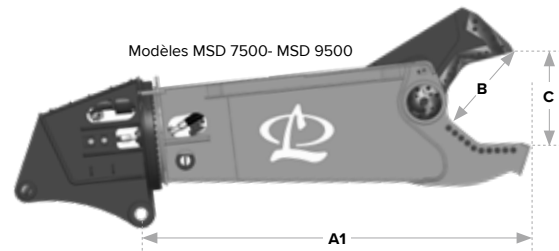
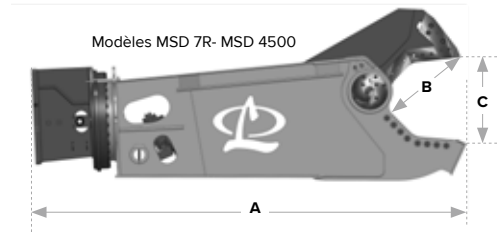
# SPÉCIFICATIONS



**Sur flèche**  
2e membre



**Sur balancier**  
3e membre



| VERSION ROTATIVE MSD   |       | 7R <sup>1</sup> | 800R    | 1000R   | 1500R   | 2000R <sup>2</sup> | 2250R <sup>2</sup> | 2500R <sup>2</sup> | 3000R <sup>2</sup> | 4000R <sup>2</sup> | 4500R <sup>2</sup> | 7500R <sup>2</sup> | 9500R <sup>2</sup> |
|--|-------|-----------------|---------|---------|---------|--------------------|--------------------|--------------------|--------------------|--------------------|--------------------|--------------------|--------------------|
| Série  |       | -               | Saber   | Saber   | Legend  | Legend             | Legend             | Legend             | Legend             | Legend             | Legend             | Legend             | Legend             |
| Mini Classe de poids du porteur - montée sur flèche <sup>1</sup> | t     | 3               | 8       | 10      | 18      | 22                 | 24                 | 30                 | 40                 | 45                 | 50                 | 68                 | 95                 |
| Mini Classe de poids du porteur - sur balancier <sup>1</sup>     | t     | 8               | 12      | 18      | 30      | 40                 | 45                 | 50                 | 70                 | 80                 | 85                 | Consulter l'usine  | Consulter l'usine  |
| Poids de service <sup>2</sup>                                    | kg    | 605             | 1.230   | 1.995   | 3.515   | 5.210              | 6.150              | 6.740              | 8.310              | 9.570              | 10.090             | 14.200             | 20.275             |
| Poids  | kg    | 545             | 1.160   | 1.815   | 3.225   | 4.900              | 5.625              | 6.215              | 7.735              | 8.970              | 9.490              | -                  | -                  |
| <b>A</b> - Longueur  | mm    | 1.730           | 2.340   | 2.640   | 3.125   | 3.760              | 4.065              | 4.065              | 4.600              | 5.105              | 4.880              | -                  | -                  |
| <b>A1</b> - Longueur utile                                       |       | -               | -       | -       | -       | -                  | -                  | -                  | -                  | -                  | -                  | 4.710              | 5.620              |
| <b>B</b> - Profondeur de mâchoire                                | mm    | 250             | 430     | 510     | 640     | 740                | 760                | 840                | 940                | 1.090              | 1.090              | 1.120              | 1.280              |
| <b>C</b> - Ouverture de la mâchoire                              | mm    | 280             | 380     | 480     | 540     | 710                | 760                | 790                | 860                | 970                | 990                | 1.090              | 1.210              |
| Débit d'huile (rotation)   | l/min | 11-19           | 11-19   | 11-19   | 11-19   | 19-30              | 30-45              | 30-45              | 30-45              | 30-45              | 30-45              | 30-57              | 30-57              |
| Pression de service max. (rotation)                              | bar   | 140             | 170     | 170     | 170     | 170                | 170                | 170                | 170                | 170                | 170                | 170                | 170                |
| VERSION MSD STATIQUE   |       |                 | 800     | 1000    | 1500    | 2000               | 2250               | 2500               | 3000               | 4000               | 4500               | 7500               | 9500               |
| Mini Classe de poids du porteur - montée sur flèche <sup>1</sup> | t     | -               | 7       | 9       | 12      | 19                 | 20                 | 23                 | 30                 | 35                 | 40                 | 55                 | 77                 |
| Mini Classe de poids du porteur - sur balancier <sup>1</sup>     | t     | -               | 10      | 16      | 25      | 32                 | 40                 | 40                 | 65                 | 65                 | 75                 | Consulter l'usine  | Consulter l'usine  |
| Poids de service <sup>2</sup>                                    | kg    | -               | 1.065   | 1.905   | 2.875   | 4.090              | 4.800              | 5.400              | 6.450              | 7.800              | 8.500              | 12.200             | 17.000             |
| Poids  | kg    | -               | 995     | 1.725   | 2.575   | 3.790              | 4.300              | 4.765              | 5.800              | 6.900              | 7.600              | -                  | -                  |
| <b>A</b> - Longueur  | mm    | -               | 1.960   | 2.290   | 2.740   | 3.050              | 3.300              | 3.300              | 3.810              | 4.320              | 4.140              | -                  | -                  |
| <b>A1</b> - Longueur utile                                       | mm    | -               | -       | -       | -       | -                  | -                  | -                  | -                  | -                  | -                  | 3.670              | 4.470              |
| <b>B</b> - Profondeur de mâchoire                                | mm    | -               | 430     | 510     | 640     | 740                | 760                | 840                | 940                | 1.090              | 1.090              | 1.120              | 1.280              |
| <b>C</b> - Ouverture de la mâchoire                              | mm    | -               | 380     | 480     | 540     | 710                | 760                | 790                | 860                | 970                | 990                | 1.090              | 1.210              |
| VERSIONS STATIQUE ET ROTATIVE                                    |       | 7R              | 800/R   | 1000/R  | 1500/R  | 2000/R             | 2250/R             | 2500/R             | 3000/R             | 4000/R             | 4500/R             | 7500/R             | 9500/R             |
| Durée du cycle (ouverture/fermeture)                             | s     | -               | 1.4/3.2 | 1.5/3.3 | 2.2/2.1 | 3.4/2.7            | 4.4/3.5            | 5.5/3.2            | 5.9/3.5            | 4.9/5.1            | 4.7/4.2            | 5.4/4.3            | 7.8/6.2            |
| Débit d'huile (ouverture et fermeture)                           | l/min | -               | 300     | 300     | 410     | 490                | 510                | 530                | 560                | 680                | 750                | 910                | 980                |
| Pression de service max. (ouverture et fermeture)                | bar   | -               | 350     | 380     | 380     | 380                | 380                | 380                | 380                | 380                | 380                | 380                | 380                |

<sup>1</sup> La plage de poids de l'excavatrice n'est donnée qu'à titre indicatif. Les configurations de deuxième membre au poids min/max de l'excavatrice ou près de celui-ci et toutes les configurations de troisième membre doivent être approuvées au préalable par LaBounty. Les raccords rapides, les machines à faible rayon de braquage, les bras longs, influencent tous la recommandation de la taille du porteur.

<sup>2</sup> Le poids de service comprend la plaque d'adaptation moyenne.

<sup>3</sup> Ligne de drainage requise.

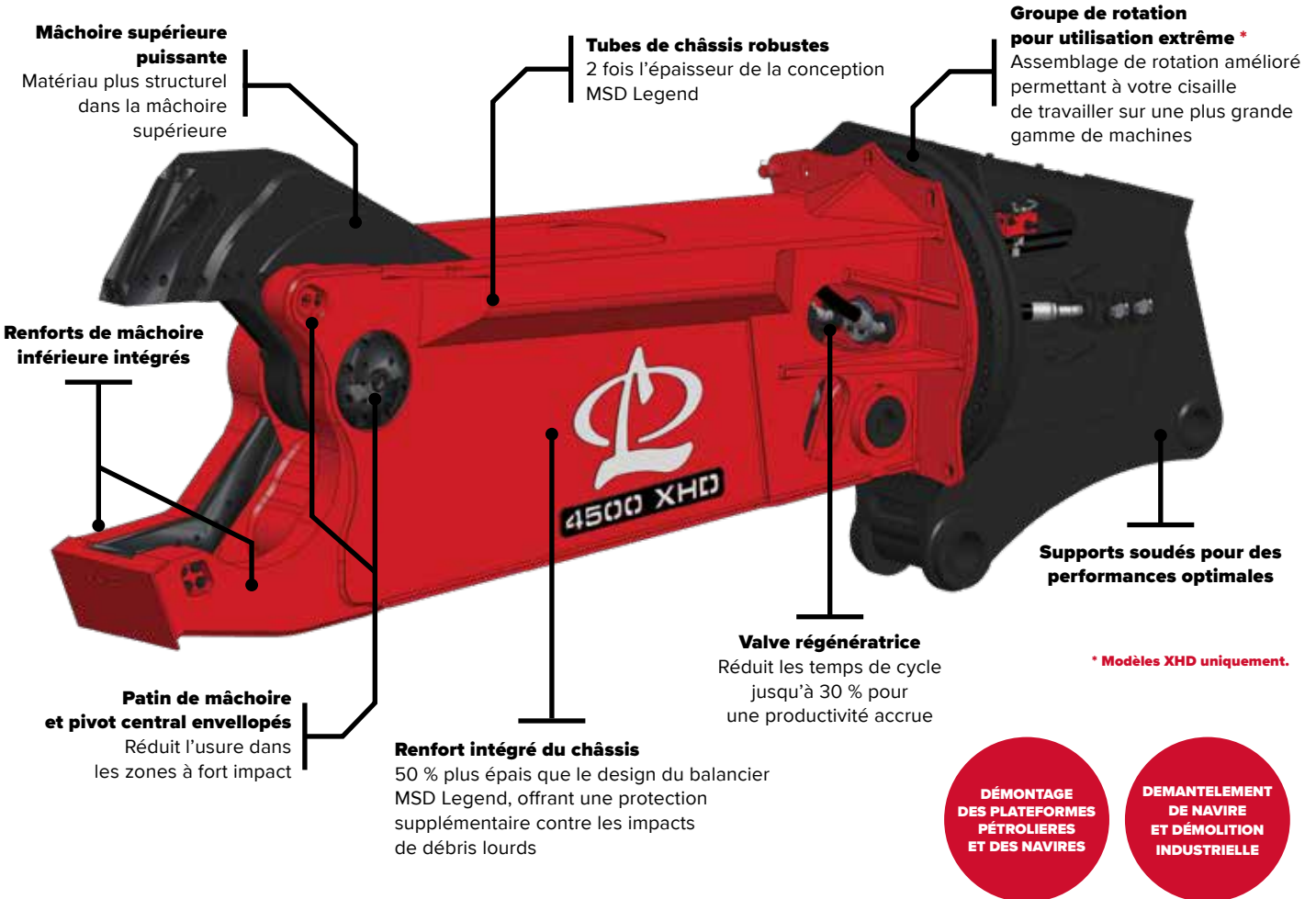
LaBounty se réserve le droit d'améliorer, de mettre à jour ou de modifier les spécifications, l'apparence ou les caractéristiques fonctionnelles du produit sans préavis.



# SÉRIE DESTROYER™

## Fonctions et avantages

Conçues pour les travaux les plus difficiles, les cisailles Destroyer de LaBounty sont dotées d'un renfort intégré et d'une protection supérieure pour minimiser les temps d'arrêt et maximiser la productivité. Non seulement plus puissante, la Destroyer peut aussi accomplir des tâches plus grandes, ce qui vous permet de produire plus de matériaux.

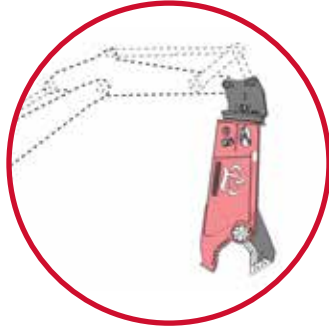




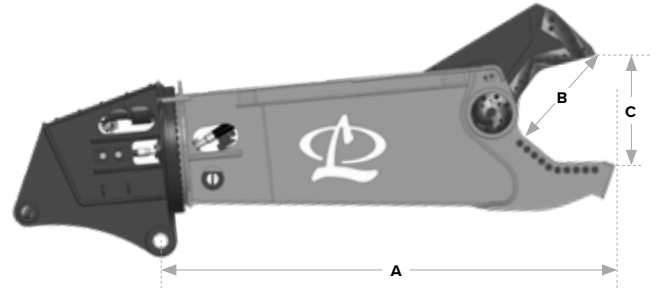
# SPÉCIFICATIONS



**Sur flèche**  
2e membre



**Sur balancier**  
3e membre



| <b>VERSION ROTATIVE MSD HD</b>                                   |       | <b>2500R HD<sup>1</sup></b>  | <b>3000R HD<sup>1</sup></b> | <b>4000R HD<sup>1</sup></b>  | <b>4500R HD<sup>1</sup></b>  | <b>7500R HD<sup>1</sup></b>  | <b>9500R HD<sup>1</sup></b> |
|--|-------|------------------------------|-----------------------------|------------------------------|------------------------------|------------------------------|-----------------------------|
| Mini Classe de poids du porteur - montée sur flèche <sup>1</sup> | t     | 36                           | 45                          | 50                           | 50                           | 73                           | 109                         |
| Mini Classe de poids du porteur - sur balancier <sup>1</sup>     | t     | 54                           | 75                          | 82                           | 85                           | Consulter l'usine            | Consulter l'usine           |
| Poids de service <sup>2</sup>                                    | kg    | 7.340                        | 8.400                       | 9.900                        | 10.600                       | 15.060                       | 22.100                      |
| <b>A</b> - Longueur utile  | mm    | 3.860                        | 4.010                       | 4.500                        | 4.340                        | 4.700                        | 5.620                       |
| <b>B</b> - Profondeur de mâchoire                                | mm    | 838                          | 965                         | 1.092                        | 1.092                        | 1.120                        | 1.280                       |
| <b>C</b> - Ouverture de la mâchoire                              | mm    | 787                          | 864                         | 965                          | 990                          | 1.090                        | 1.210                       |
| <b>VERSION ROTATIVE MSD XHD</b>                                  |       | <b>2500R XHD<sup>1</sup></b> | <b>-</b>                    | <b>4000R XHD<sup>1</sup></b> | <b>4500R XHD<sup>1</sup></b> | <b>7500R XHD<sup>1</sup></b> | <b>-</b>                    |
| Mini Classe de poids du porteur - montée sur flèche <sup>1</sup> | t     | 40                           | -                           | 55                           | 60                           | 91                           | -                           |
| Mini Classe de poids du porteur - sur balancier <sup>1</sup>     | t     | 65                           | -                           | 114                          | 120                          | Consulter l'usine            | -                           |
| Poids de service <sup>2</sup>                                    | kg    | 7.480                        | -                           | 10.970                       | 11.700                       | 17.150                       | -                           |
| <b>A</b> - Longueur utile  | mm    | 3.620                        | -                           | 4.530                        | 4.350                        | 4.790                        | -                           |
| <b>B</b> - Profondeur de mâchoire                                | mm    | 838                          | -                           | 1.092                        | 1.092                        | 1.120                        | -                           |
| <b>C</b> - Ouverture de la mâchoire                              | mm    | 787                          | -                           | 965                          | 990                          | 1.090                        | -                           |
| <b>VERSIONS HD ET XHD</b>  |       | <b>2500R HD/XHD</b>          | <b>3000R HD</b>             | <b>4000R HD/XHD</b>          | <b>4500R HD/XHD</b>          | <b>7500R HD/XHD</b>          | <b>9500R HD</b>             |
| Durée du cycle (ouverture/fermeture)                             | s     | 5.5/3.2                      | 5.9/3.5                     | 4.9/5.1                      | 4.7/4.2                      | 5.4/4.3                      | 7.8/6.2                     |
| Débit d'huile (ouverture et fermeture)                           | l/min | 530                          | 560                         | 680                          | 750                          | 910                          | 980                         |
| Pression de service max. (ouverture et fermeture)                | bar   | 380                          | 380                         | 380                          | 380                          | 380                          | 380                         |
| Débit d'huile (rotation)   | l/min | 30-45                        | 30-45                       | 30-45                        | 30-45                        | 30-57                        | 30-57                       |
| Pression de service max. (rotation)                              | bar   | 172                          | 172                         | 172                          | 172                          | 172                          | 172                         |

<sup>1</sup> La plage de poids de la pelle n'est donnée qu'à titre indicatif. Les configurations de deuxième membre au poids min/max de l'excavatrice ou près de celui-ci et toutes les configurations de troisième membre doivent être approuvées au préalable par LaBounty. Les raccords rapides, les machines à faible rayon de braquage, les bras longs, influencent toutes la recommandation de la taille du porteur.

<sup>2</sup> Le poids de service comprend la plaque d'adaptation moyenne. Poids des produits non disponibles pour ces modèles.

<sup>3</sup> Ligne de drainage requise.

L'accroche boulonnée est une option pour les modèles MSD 2500R HD, MSD 3000R HD, MSD 4000R HD et MSD 2500R XHD.

LaBounty se réserve le droit d'améliorer, de mettre à jour ou de modifier les spécifications, l'apparence ou les caractéristiques fonctionnelles du produit sans préavis.

# GUIDE D'APPETIT

|          | Poutre en I <sup>1</sup> | Poutre en H <sup>1</sup> | Plaque <sup>2</sup> | Rond plein | Barre carrée pleine | Tube <sup>3</sup> | Béton <sup>4</sup> |
|----------|--------------------------|--------------------------|---------------------|------------|---------------------|-------------------|--------------------|
| Modèle   | mm                       | mm                       | mm                  | mm         | mm                  | mm                | mm                 |
| MSD 7R   | 178                      | -                        | 7                   | 32         | -                   | 127               | 203                |
| MSD 800  | 254                      | 203                      | 10                  | 51         | 44                  | 203               | 254                |
| MSD 1000 | 305                      | 203                      | 13                  | 63         | 51                  | 254               | 305                |
| MSD 1500 | 406                      | 254                      | 16                  | 82         | 70                  | 355               | 508                |
| MSD 2000 | 508                      | 305                      | 22                  | 89         | 82                  | 457               | 609                |
| MSD 2250 | 508                      | 355                      | 29                  | 114        | 108                 | 457               | 660                |
| MSD 2500 | 610                      | 381                      | 29                  | 121        | 114                 | 610               | 711                |
| MSD 3000 | 762                      | 457                      | 32                  | 127        | 121                 | 660               | 812                |
| MSD 4000 | 864                      | 559                      | 35                  | 146        | 133                 | 711               | 889                |
| MSD 4500 | 864                      | 559                      | 35                  | 146        | 133                 | 711               | 880                |
| MSD 7500 | 965                      | 686                      | 38                  | 165        | 152                 | 813               | 965                |
| MSD 9500 | 1160                     | 762                      | 41                  | 177        | 165                 | 965               | 1.066              |

Les données ci-dessus reflètent les capacités normales d'utilisation et peuvent ne pas indiquer la taille maximale de chaque forme qui peut être traitée. Les résultats réels peuvent varier en fonction de la construction réelle du matériau, des propriétés de l'acier, des performances de l'engin porteur, des compétences de l'opérateur, etc. Un entretien correct de la cisaille est nécessaire pour une performance de coupe maximale. Veuillez contacter LaBounty pour confirmer les capacités de coupe des configurations spécifiques.

<sup>1</sup> Les poutres plus grandes que la cisaille peuvent être traitées en une seule coupe, dans la plupart des cas, en perçant la bande sur la première coupe et en terminant par une deuxième coupe. Veuillez noter qu'il existe de nombreux styles différents de poutres avec des épaisseurs variables de l'âme, des ailes et des plaques, ce qui peut influencer ces estimations de capacité.

<sup>2</sup> Les dimensions de l'épaisseur de la plaque reflètent la capacité de la cisaille à percer la plaque à l'extrémité qui se produit dans de nombreuses applications différentes (traitement des réservoirs, traitement des wagons, etc.). Chaque modèle peut couper des matériaux plus épais, à condition qu'ils s'insèrent dans les mâchoires sans avoir à les percer.

<sup>3</sup> Les dimensions des tubes illustrées incluent l'annexe 40, tube en acier doux uniquement. Autres matériaux (acier inoxydable, fonte...) et les différentes épaisseurs de paroi affecteront ces estimations.

<sup>4</sup> Les estimations indiquées sont pour du béton de 207 à 276 bars. La capacité réelle de la cisaille peut varier en fonction de l'état du béton, du type d'agrégat, de la taille et de l'espacement des armatures, des performances du porteur, des compétences de l'opérateur, de l'entretien de la cisaille, etc.

**Remarque :** Contactez LaBounty pour confirmer les capacités de configurations spécifiques.





# KITS DE LAMES

**Obtenez les kits de lames de la plus haute qualité pour vos cisailles mobiles LaBounty®**

## LABOUNTY® PREMIUM

Les lames LaBounty Premium ont été conçues et testées pour un large éventail d'applications, ce qui a permis d'obtenir les matériaux et les traitements thermiques optimaux pour vous assurer de produire plus de ferraille sur le sol, année après année. Nos lames Premium sont disponibles pour tous les modèles de cisaille MSD Legend, Saber et Destroyer de LaBounty.



Kit de lames de la série Saber



Kit de lames de la série Legend

## **Ni** LABOUNTY® HIGH NICKEL

Pour une durée de vie maximale des lames et moins de temps d'arrêt pour la maintenance, optez pour les lames Ni de LaBounty qui contiennent 4 % de nickel. Nos lames primaires et secondaires à haute teneur en nickel sont disponibles pour la plupart des modèles de cisailles MSD Legend, Saber et Destroyer de LaBounty.





**SÉLECTION.  
INNOVATION.  
PERFORMANCE.**

# LABOUNTY®

1538 Highway 2  
Two Harbors, MN, 55616



[www.LaBountyAttachments.com](http://www.LaBountyAttachments.com)



[www.linkedin.com/company/ita-europe](http://www.linkedin.com/company/ita-europe)