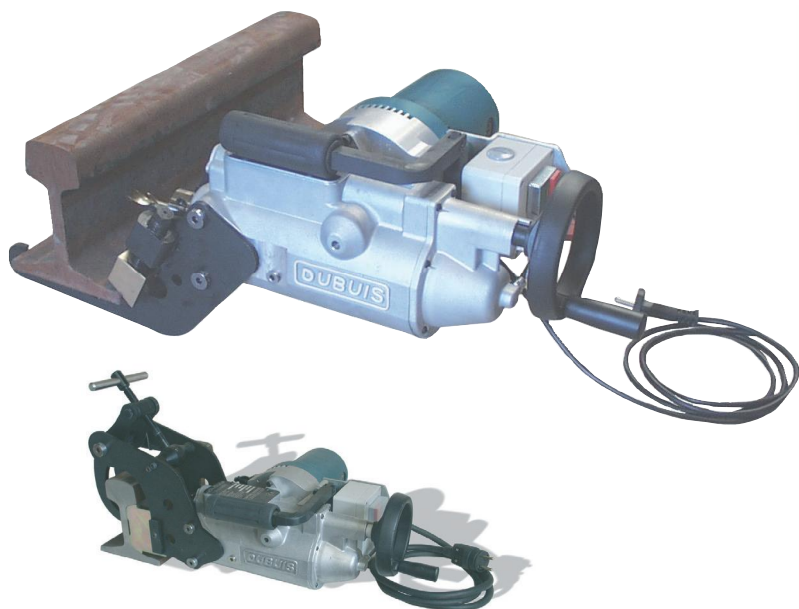
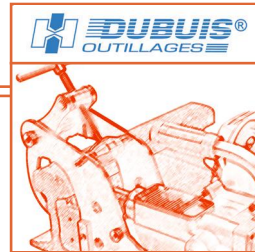


DP3AC-2 DP3AC-2S



PERCEUSE DE RAIL

N°HOMOLOGATION SNCF : IMT 07077

MASSE	DIMENSION	MOTEUR ELECTRIQUE	PUISSANCE MAXI. ABSORBÉE	VITESSE DE ROTATION DE LA BROCHE
18 KG	600x320x200	220 VOLTS (*)	2000 W - 50Hz - 60Hz	370 TR/MIN.

La perceuse DP3AC-2S est équipée d'un moteur électrique 220 volts, permettant les perçages pour la pose des inserts ferroviaires et les trous d'éclisses. Ce modèle de perceuse dégage le gabarit, l'accrochage s'effectue donc sous le rail, et permet les travaux sans interruption du trafic ; il est donc nécessaire d'enlever le ballast, mais de par sa conception, uniquement sous le rail.

Capacités de perçage :

- jusqu'au diamètre 22 mm avec un foret alésoir : ce foret comporte un premier diamètre pour le perçage et un second, plus grand de 0,5 mm, pour l'alésage. La phase d'alésage assure une finition du trou qui rectifie les éventuels dommages provoqués lors de la phase de perçage.
- jusqu'au diamètre 36 mm avec une fraise à carotter.

Caractéristiques générales :

- Sortie de broche compatible standard Weldon d.19mm
- Démarrage par contacteur de sécurité.

La fixation sur le rail, effectuée par une clé de 16, est assurée par deux vis (une de chaque côté du bâti). De par son bâti d'accrochage, la hauteur de perçage à 72 mm est fixe (sur types de rail UIC60, U50, U36, U33). Possibilité de flancs d'accrochage différents pour autres types de rail (hauteur de perçage différent).

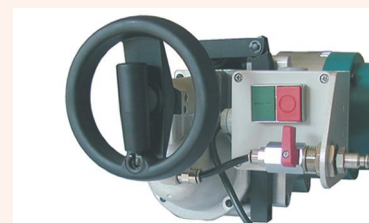
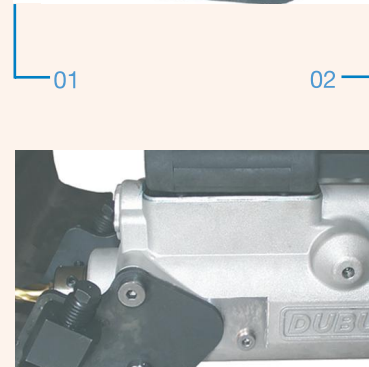
Cette perceuse est livrée avec une clé spéciale de serrage en T, permettant la rotation manuelle de la broche, ainsi que le changement du foret.

Lors de l'utilisation de fraise à carotter, la lubrification se fait par arrosage central. La perceuse est équipée d'un raccord rapide et d'un robinet de coupure. La poignée du volant d'avance est repliable, ce qui le rend moins fragile et plus pratique, lors du déplacement de la perceuse.

En option, ce modèle de perceuse peut être également transformé en perceuse avec engagement du gabarit, par simple changement du bâti d'accrochage et des câbles appropriés.

PERCEUSES CONFORMES À LA DIRECTIVE CE.

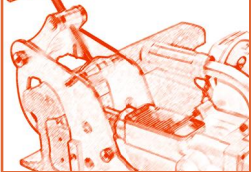
(*) Réalisable également en 110 volts avec prise adaptée au réseau de l'utilisateur.



Coffret :

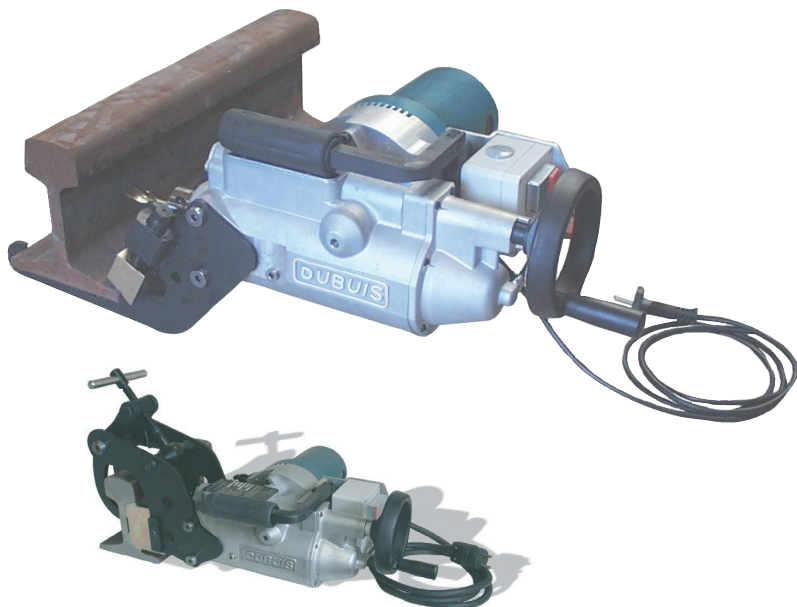
	Dimension	Poids	Référence	Capacité
DP3AC-2	660x380x350	12,00 kg	86150	Coffret de rangement en bois avec emplacement pour : - la perceuse - l'outil de coupe - l'outil à chanfreiner - la bombe aérosol.
DP3AC-2S	660x440x350	13,00 kg	86151	

DP3AC-2 DP3AC-2S

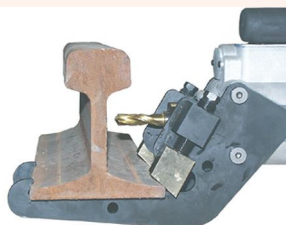


RAIL DRILLING MACHINE

SNCF APPROVAL NO. : IMT 07077



WEIGHT	DIMENSION	ELECTRICAL ENGINE	MAXI POWER REQUIREMENT	ROTATION SPEED OF SPINDLE
18 KG	600x320x200	220 VOLTS (*)	2000 W - 50Hz - 60Hz	370 RPM.



The DP3AC-2S drilling machine is equipped with a 220 volts electrical engine and is designed for drilling holes in rail for electrical connections and fish plates. This type of drilling machine features an under-rail clamping and may be used without a track possession (no stop of traffic); it is also required to remove the ballast but, because of its design, under the rail only.

Drilling capacities:

- up to 22 mm diameter with reamer drill: this reamer drill is composed of a first diameter for drilling and a second, taller of 0,5 mm, for reaming. The reaming cycle assures a good finishing of the hole and removes sharp edges and defects caused during drilling cycle.
- up to 36 mm diameter with annular cutter.

General features:

- Spindle ending compatible d.19mm. Weldon standard.
- Starting with safety contactor.

Fixing the drilling machine to the rail, with a 16 mm spanner, is effected by means of two bolts (both sides of the frame). Due to its clamping set, the drilling height is fixed at 72 mm (on rail types UIC60, U50, U36, U33). Specific height for different types of rail is possible changing the 2 side-plates of clamping set.

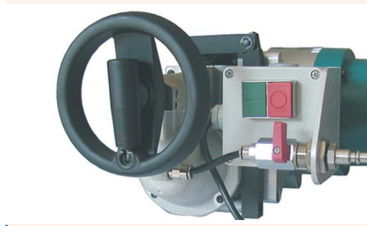
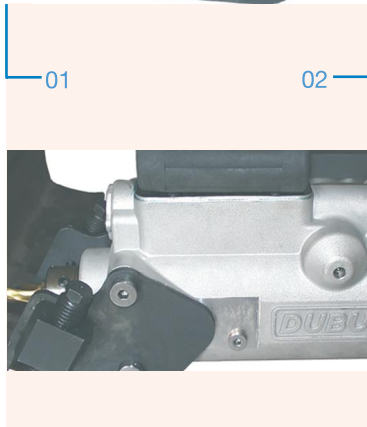
This drilling machine is delivered with a special Tee-chuck key, allowing the hand rotation of spindle and the drill to be changed.

When using an annular cutter, lubrication is provided by a central spray. The drilling machine is fitted out with a quick-release coupling and a breaking-off valve. The handle of the feed handwheel folds down so that it is less liable to damage and more convenient when carrying it around.

As an option, this type of drilling machine can also be converted into one with over-rail clamping through a simple change of the clamping set and suitable rail shoes.

DRILLING MACHINES CONFORM TO CE DIRECTIVES.

(*) Also available in 110 volts with suitable plug to the supply network.



Case :



	Dimension	Weight	Ptnb	Capacity
DP3AC-2	660x380x350	12,00 kg	86150	Wooden carrying case with positions for: - the drilling machine - the cutting tool - the chamfering tool - the aerosol spray
DP3AC-2S	660x440x350	13,00 kg	86151	