

DP3TH

PERCEUSE DE RAIL

N°HOMOLOGATION SNCF : IMT 07076



MASSE	DIMENSION	MOTORISATION	PUISSANCE MAXI. RESTITUÉE	VITESSE DE ROTATION DE LA BROCHE
19,2 Kg	560x290x260	4 TEMPS	1,18kW à 7 000 TR/MIN	430 TR/MIN.

La perceuse DP3TH est équipée d'un moteur thermique 4 temps puissant, permettant les perçages pour la pose des inserts ferroviaires, ainsi que les perçages de trous d'éclisses. Ce modèle de perceuse engage le gabarit, l'accrochage s'effectue par dessus le rail ; il n'est donc pas nécessaire d'enlever le ballast et son utilisation s'effectue pendant l'arrêt du trafic. Ce type de bâti permet également le perçage du rail avec contre-rail.

Capacités de perçage :

- jusqu'au diamètre 13,5 mm avec un foret alésoir : ce foret comporte un premier diamètre pour le perçage et un second, plus grand de 0,5 mm, pour l'alésage. La phase d'alésage assure une finition du trou qui rectifie les éventuels dommages provoqués lors de la phase de perçage.
- jusqu'au diamètre 36 mm avec une fraise à carotter.

Caractéristiques générales :

- Sortie de broche compatible standard Weldon d.19mm
- Moteur à lanceur intégré
- Utilisation d'essence sans plomb
- Contenance : 0,65 litre
- Huile moteur : SAE N° 10W30, 20W30 ou 30W30; Classe SF ou mieux.

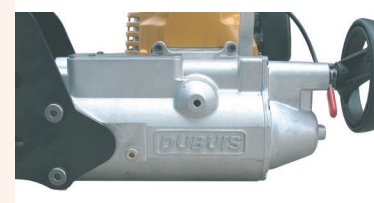
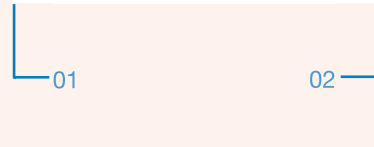
La perceuse DP3TH est équipée d'un jeu de cales : outillage permettant la bonne fixation de la perceuse, selon chaque type de rail (plan du rail à nous communiquer). Les cales sont orientées par détrompeur pour prévenir les cas où la forme de la zone de portée est asymétrique.

Cette perceuse est livrée avec une clé spéciale de serrage en T, permettant la rotation manuelle de la broche, ainsi que le changement du foret et des cales.

Lors de l'utilisation de fraise à carotter, la lubrification se fait par arrosage central. La perceuse est équipée d'un raccord rapide et d'un robinet de coupure. La poignée du volant d'avance est repliable, ce qui le rend moins fragile et plus pratique, lors du déplacement de la perceuse.

Rapidité d'accrochage/déaccrochage au rail : deux tours de la vis escamotable de serrage, suffisent à fixer/défixer le système d'accrochage.

PERCEUSES CONFORMES À LA DIRECTIVE CE.

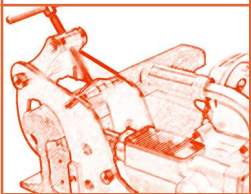


Coffret :

Dimension	Poids	Référence	Capacité
660x380x350	12,00 kg	86150	Coffret de rangement en bois avec emplacement pour : - la perceuse - l'outil de coupe - l'outil à chanfreiner - la bombe aérosol.

PERCEUSES DE RAIL - RAIL DRILLING MACHINES - CONNEXION AU RAIL/RAIL CONNECTION

01/10 - Documentation non contractuelle - Documentation non-contractuel

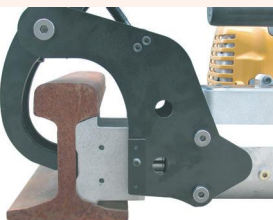


RAIL DRILLING MACHINE

SNCF APPROVAL NO. : IMT 07076



WEIGHT	DIMENSION	ENGINE	MAXI EFFECTIVE OUTPUT	ROTATION SPEED OF SPINDLE
19,2 Kg	560x290x260	4-STORKE	1,18kW AT 7 000 RPM	430 RPM.



The DP3TH drilling machine is equipped with a four stroke petrol engine and is designed for drilling holes in rail for electrical connections and fish plates. This type of drilling machine features an over-rail clamping; so it is not necessary to remove the ballast but traffic has imperatively to be stopped during the drilling operation. This type of frame allows also drilling of the rail with counter-rail.

Drilling capacities:

- up to 13,5 mm diameter with reamer drill: this reamer drill is composed of a first diameter for drilling and a second, taller of 0,5 mm, for reaming. The reaming cycle assures a good finishing of the hole and removes sharp edges and defects caused during drilling cycle.
- up to 36 mm diameter with annular cutter.

General features:

- Spindel ending compatible d.19mm Weldon standard
- Engine with built-in starter
- Use unleaded petrol
- Fuel tank capacity : 0,65 liter
- Engine oil : SAE N° 10W30, 20W30 ou 30W30; Type SF or better.

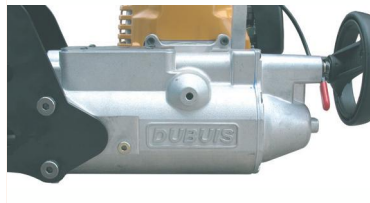
Our DP3TH drilling machine is fitted out with a set of rail shoes, which ensures a good fixing of the drilling machine according each type of rail (please advise the type of rail). Rail shoes are orientated by polarizing slot, in order to prevent mounting in bad way.

This drilling machine is delivered with a special Tee-chuck key, allowing the hand rotation of spindle and the drill and rail shoes to be changed.

When using an annular cutter, lubrication is provided by a central spray. The drilling machine is fitted out with a quick-release coupling and a breaking-off valve. The handle of the feed handwheel folds down so that it is less liable to damage and more convenient when carrying it around.

Quick fastening to the rail: 2 turns of clamping retractable screw are enough to fasten/unfasten the clamping system.

DRILLING MACHINES CONFORM TO THE CE DIRECTIVE.



01

02

Case :



Dimension	Weight	Ptnb	Capacity
660x380x350	12,00 kg	86150	Wooden carrying case with positions for: - the drilling machine - the cutting tool - the chamfering tool - the aerosol spray